

Membránové dávkovacie čerpadlo s magnetom MAGDOS LB

Spoľahlivé dávkovanie chemikálií

Membránové dávkovacie čerpadlá s magnetom hrajú dôležitú úlohu pri serióznom a presnom dávkovaní kvapalín vo výrobných procesoch. Sú dimenzované pre použitie pri nízkom tlaku a pre minimálne dávkované množstvá.

Tieto dávkovacie čerpadlá sa používajú v mnohých priemyselných odvetviach, v ktorých sa pracuje s kvapalnými chemikáliami - toxické a agresívne médiá nevynechávajú.

Cenovo výhodná alternatíva

Pre jednoduché a stále zadanie dávkovacích cyklov predstavujú membránové dávkovacie čerpadlá s magnetom MAGDOS LB cenovo výhodnú alternatívu. Sú vhodné predovšetkým pre použitie pri úprave vody a pre rôzne priemyselné aplikácie.

Čerpadlá MAGDOS LB sa dodávajú v siedmich výkonových radoch. presné dávkovanie je zabezpečené dvojitémi guľovými ventilmi. Prispôbenie dávkovacieho výkonu je možné plynule v rozsahu 0 .. 100% prostredníctvom zmeny frekvencie zdvihov čerpadla. Takto je možné zmeniť dávkovanie obratom ruky.

Čerpadlá MAGDOS LB predstavujú kompaktné riešenie, ktoré sa obmedzuje na najdôležitejšie prvky pre spoľahlivé dávkovanie. Optimalizovaná sada príslušenstva s hadicou, miestom vstupu a sacím vedením vrátane sacieho spätného ventilu z nášho rozsiahleho programu s doplnkami určite nestojí v ceste rýchlej inštalácii čerpadla.

Široké spektrum možností použitia

Dávkovacie čerpadlo je vybavené novo navrhnutým zdvihovým magnetom. Zdvihovú frekvenciu je možné meniť za účelom zmeny výkonu čerpadla. Externé spúšťanie je zaistené zapínaním alebo vypínaním napájacieho napätia.

Dávkovacie čerpadlo MAGDOS LB postačí len pripojiť a zapnúť. pomocou jeho sieťovej časti so širokým rozsahom možno toto čerpadlo použiť bez obmedzenia kdekoľvek po celom svete. Pomocou novej funkcie kalibrácie užívateľ len pri prvom použití prispôbi výkon čerpadla danej aplikácii.

Čerpadlo MAGDOS LB je možné aj bez ďalších pomôcok inštalovať v troch rôznych polohách: ako stojacie alebo pri montáži na stene s orientáciou vľavo alebo vpravo.

Stručná charakteristika

- vhodné pre toxické a agresívne médiá
- použitie pri okolitej teplote až do 45°C
- dvojité guľové ventily pre maximálnu presnosť
- hadicové prípojky sú už integrované
- dávkovací výkon je plynule nastaviteľný v rozmedzí 20...100%
- 115 V AC pre odskúšané prevedenie CSA



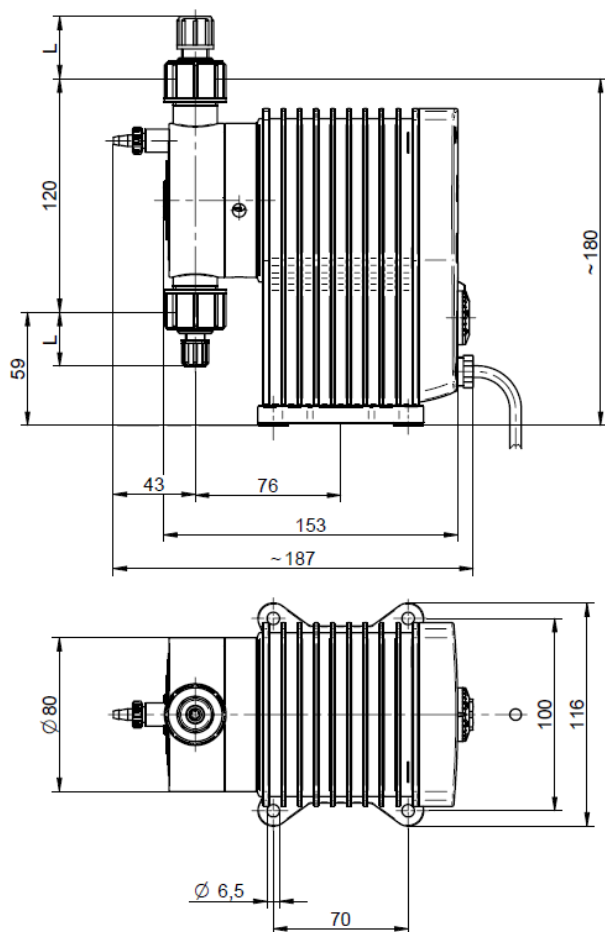
Varianty modelov

Materiál	MAGDOS	Prípojky	Obj. číslo
PVC/FPM	LB 05	4/6	10211014
	LB 1	4/6	10211004
	LB 2	6/9	10211015
	LB 4	6/9	10211005
	LB 6	6/9	10211016
	LB 10	6/9	10211006
	LB 15	6/9	10211017
PP/FPM	LB 05	4/6	10211010
	LB 1	4/6	10211001
	LB 2	6/9	10211011
	LB 4	6/9	10211002
	LB 6	6/9	10211012
	LB 10	6/9	10211003
	LB 15	6/9	10211013
PVDF/FPM	LB 05	4/6	10211018
	LB 1	4/6	10211007
	LB 2	6/9	10211019
	LB 4	6/9	10211008
	LB 6	6/9	10211020
	LB 10	6/9	10211009
	LB 15	6/9	10211021

Technické údaje

MAGDOS LB	05	1	2	4	6	10	15
Max. dopravný tlak	16 bar	16 bar	16 bar	16 bar	8 bar	6 bar	3 bar
Dopravné množstvo pri max. tlaku	0,36 l/h	0,76 l/h	1,9 l/h	3,4 l/h	6,2 l/h	9,0 l/h	13,0 l/h
Stredný dopravný tlak	8 bar	8 bar	8 bar	8 bar	4 bar	3 bar	1 bar
Dopravné množstvo pri strednom tlaku	0,54 l/h	1,1 l/h	2,3 l/h	3,8 l/h	6,8 l/h	10,0 l/h	15,0 l/h
Max. zdvihová frekvencia	120 min ⁻¹	250 min ⁻¹	160 min ⁻¹	180 min ⁻¹	180 min ⁻¹	180 min ⁻¹	250 min ⁻¹
Sacia výška pre média, ktoré neuvolňujú exhalácie plynov	5 mWS	5 mWS	3 mWS	3 mWS	2 mWS	2 mWS	2 mWS
Max. tlak na prietoku	800 mbar						
Napájacie napätie	110...240 V, 50/60 Hz						
Pripojovacie vedenie	1,8 m s vidlicou						
Príkon	18 W						
Max. príkon behom dávkovacieho zdvihu	ca. 4 A						
Krytie	IP 65						
Trieda izolácie	ca. 3 kg						
Max. teplota okolia	45 °C (s dielmi z PVC 40 °C)						
Max. teplota média	50 °C (s dielmi z PVC 35 °C)						

Rozmerový náčrtok

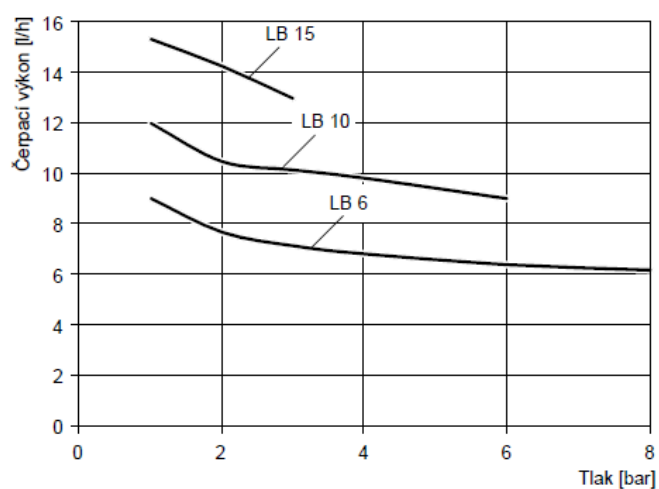
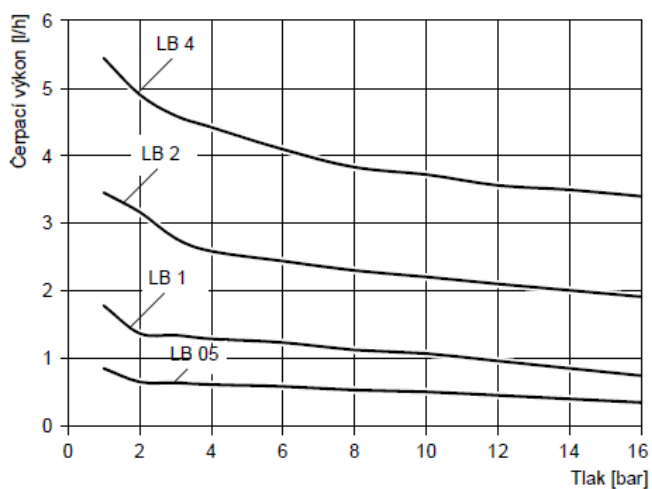


MAGDOS	Hadicová prípojka	Rozmer L
LB 05 ... 4	4/6	31 mm
LB 2 ... 15	6/9	34 mm
	6/12	15 mm

všetky miery v mm

Krivky dopravnej charakteristiky

Krivky dopravnej charakteristiky platia pri teplote 20 ° C (68 ° F) pre vodu. Podľa druhu média (hustota a viskozita) a teploty sa mení výkon čerpadla. U dávkovacieho čerpadla je teda potrebné určiť dodávaný objem až pri konkrétnom druhu použitia.

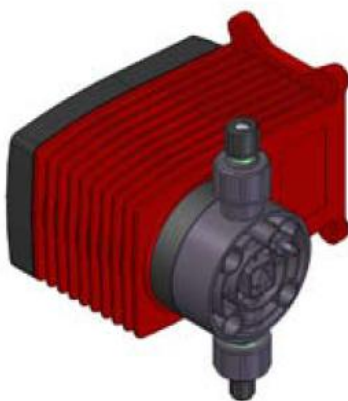


Montážne polohy

Čerpadlo MAGDOS LB je možné aj bez ďalších pomôcok inštalovať v troch rôznych polohách:



Montáž na podlahu



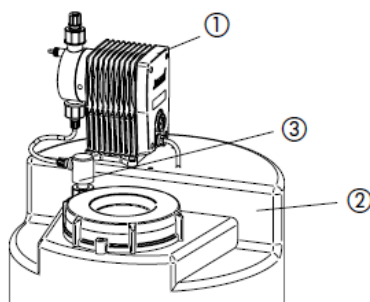
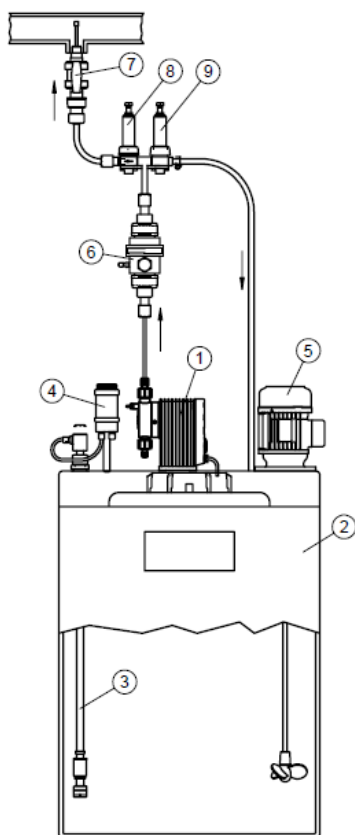
Montáž na stenu s dávkovacou hlavou vpravo



Montáž na stenu s dávkovacou hlavou vľavo

Membránové dávkovacie čerpadlo s magnetom MAGDOS LB

Príklady inštalácie



Legenda

1. MAGDOS LB
2. Dávkovacia nádrž
3. Sacie vedenie
4. Posilňovač sania
5. Elektrické miešadlo
6. Tlmič pulzácií
7. Miesto vstreku so spätným a uzatváracím ventilom
8. Tlakový stabilizačný ventil
9. Prepúšťací ventil (poistný ventil)

Príslušenstvo

K dávkovacím čerpadlám sa dodávajú rôzne sady príslušenstva, ktoré sa skladajú minimálne zo sacieho vedenia, tlakovej hadice a miesta vstreku.

Aj tá najlepšie dávkovacie čerpadlá majú ešte rezervy - a síce v oblasti správneho technického prostredia. To je tiež dôvod pre veľmi obsiahly program príslušenstva, s ktorým si zo svojho dávkovacieho čerpadla môžete utvoriť dokonalý dávkovací systém.

Ďalšie príslušenstvo pre vaše dávkovacie čerpadlo nájdete v našom prospekte dávkovacích čerpadiel.

Pre optimalizáciu dávkovacieho procesu doporučujeme taktiež tlakové stabilizačné ventily a prepúšťacie ventily, ktoré sa používajú:

- k zvýšeniu dávkovacej presnosti v prípade kolísajúceho protitlaku
- u dlhých dávkovacích vedení, aby sa zabránilo preťažovaniu (v dôsledku svojej zotrvačnosti prúdi urýchlené dopravované médium bez prekážky ďalej aj keď dopravný zdvih už bol ukončený)
- pre zabránenie nasávania (sifónový efekt), keď tlak na prívode je vyšší, než je tlak v systéme
- pre zabránenie neprípustne vysokého nárastu tlaku v systéme na výtlačnej strane dávkovacieho čerpadla, napr. ak sa zavrie uzatvárací ventil ešte za chodu čerpadla alebo sa upchá miesto vstreku.